

การมีส่วนร่วม  
ในการแก้ปัญหาขยะ  
ด้วย 3R

เป็นวิธีง่ายในการจัดการขยะ  
มูลฝอยโดยไม่ต้องมีกฎหมายที่ แต่  
เป็นการดำเนินการที่ต้องสร้างจิต  
สำนึกในการลดปริมาณและการคัดแยก  
ขยะโดย..เริ่มที่ บ้าน

R1  
Reduce



การลดปริมาณ ขยะมูลฝอย  
คือการเลือกใช้สินค้า ที่ไม่ก่อให้เกิดขยะ  
หรือเกิตอนองที่ลุด เช่น ใช้สินค้าที่ใช้  
ภาชนะรีไซเคิลได้ การใช้ถุงผ้าในการ  
จับจ่ายสินค้า การใช้ปืนโตใส่อาหาร  
แทนกล่องโฟม ใช้สินค้าชนิดเติมเลือก  
ซื้อสินค้าที่ใช้บรรจุภัณฑ์น้อยชิ้น

R2  
Reuse



การใช้ซ้ำ คือการนำสิ่งของ/ของ/ที่  
ทิ้งกลับมาใช้ใหม่ในรูปแบบอื่น เช่นการ  
นำขวดน้ำอัดลมมาปลูกต้นไม้ การนำ  
กล่องใส่เครื่องสำอางมาใช้ใส่ดินสอ  
ปากกา หรือการนำเอายางรถยนต์เก่ามา  
ทำถังใส่ขยะเป็นต้น

R3  
Recycle



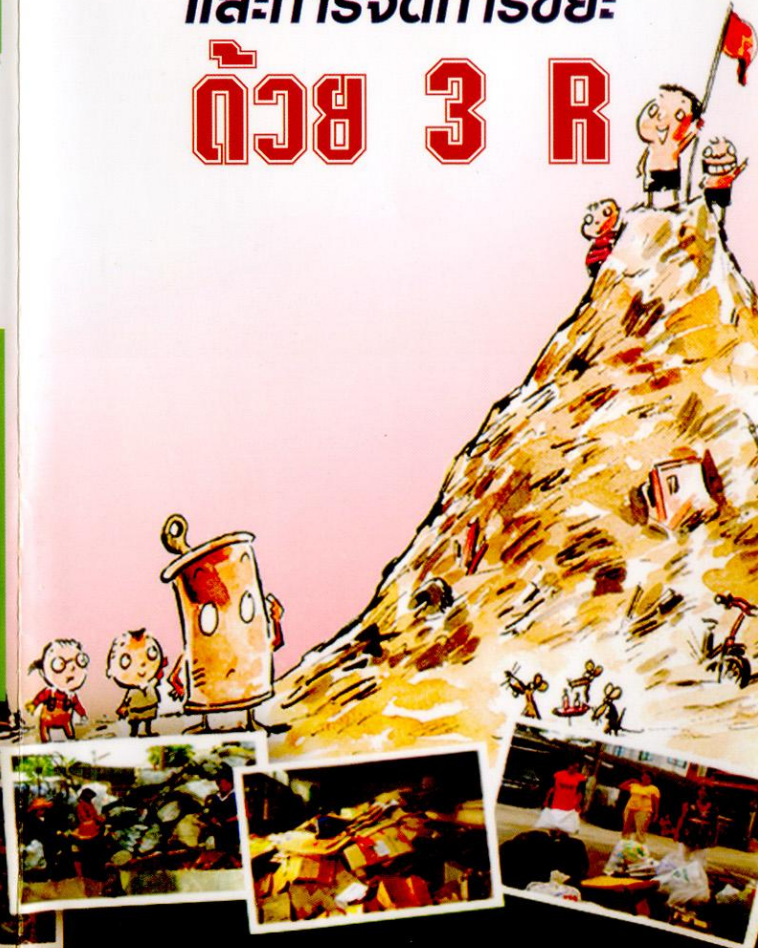
การนำกลับมาใช้ใหม่คือการนำเอาสิ่ง  
ของหรือวัสดุ(ของ)ที่จะทิ้งไปแปรรูปในกระบวน  
การอุตสาหกรรม เช่นการนำเอาแก้วแตก  
นำไปหลอม แล้วกลับมาใช้ใหม่ การนำเอา  
พลาสติกไปหลอมเป็นภาชนะพลาสติก  
ใหม่ เช่น ถัง กาละมัง



สำนักงานสิ่งแวดล้อมภาคที่ 16

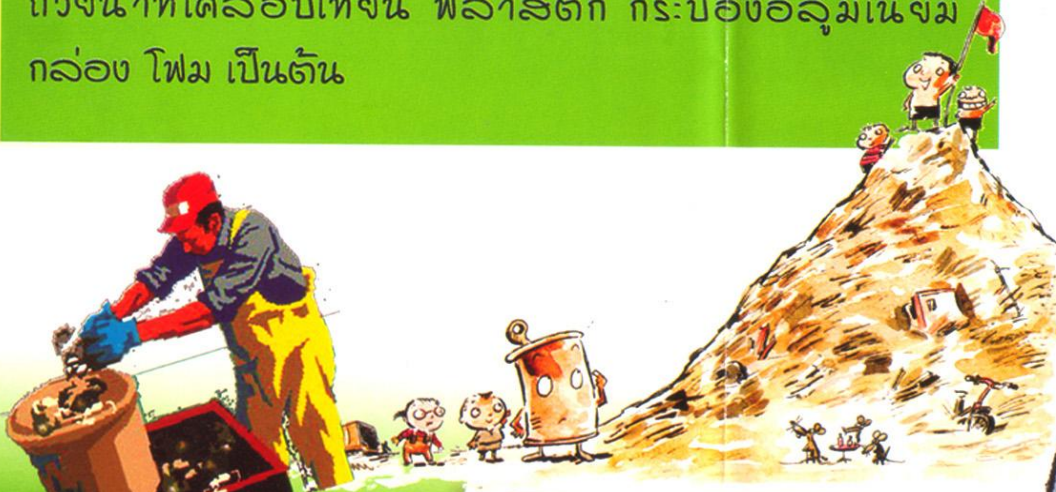
ขยะ

และการจัดการขยะ  
ด้วย 3 R



# ขยะมูลฝอย มาจากไหน ?

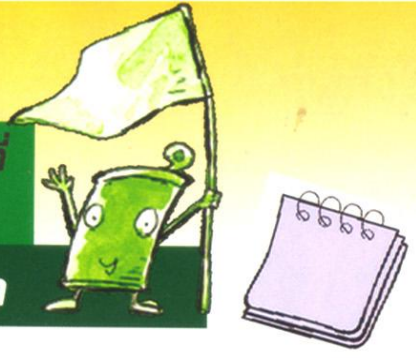
ปริมาณขยะมูลฝอยที่เพิ่มมากขึ้นในแต่ละวันส่วนหนึ่ง มีสาเหตุมาจากเราทุกคนที่ให้ความสำคัญกับรูปลักษณ์และความสะอาดจนบางในการบริโภคเป็นหลัก รวมถึงค่านิยมในการบริโภคแบบทิ้งขว้าง ในลักษณะการใช้ครั้งเดียว ทำให้มีวัสดุที่ยังมีประโยชน์ปะปนอยู่กับขยะมูลฝอย และจากการหาวิธีที่เหมาะสมในการกำจัด เกิดเป็นขยะมูลฝอยกองโตที่ไม่สามารถกำจัดได้ทัน เช่น กุญแจพลาสติก ถังวงน้ำที่เคลือบเท็งน พลาสติก กระป๋องอลูมิเนียม กะป๋อง โฟม เป็นต้น



# ขยะ คือ อะไร ?

คือ สิ่งของหรือเศษวัสดุเหลือใช้ หรือสิ่งที่เราไม่ต้องการและต้องมีการกำจัดทิ้ง

ขยะโดยทั่วไป มี 4 ประเภท



## ขยะอินทรีย์

หรือที่เราเรียกว่าขยะเป็งกนั้นเอง เช่น ซากพืช ซากสัตว์ เศษอาหาร กิ่งไม้ ใบไม้ ซึ่งสามารถย่อยเองตามธรรมชาติ



## ขยะทั่วไป

คือขยะที่ไม่สามารถใช้ประโยชน์ใดๆ ได้อีก ต้องนำไปกำจัดทิ้งอย่างเด็ดงว เช่น หมอนเก่า กุญแจพลาสติก กระดาษที่เป็งกน้ำ เศษเซรามิค ไฟเบอร์กลาส ทีวี กันบูชรี เป็นต้น



## ขยะรีไซเคิล

คือขยะที่สามารถนำมาเข้าสู่ขบวนการแปรรูปเพื่อออกมาเป็นผลิตภัณฑ์ใหม่ เช่น พลาสติก เหล็ก ทองเหลือง กระดาษ แก้ว ขางในรถยนต์ เป็นต้น



## ขยะอันตราย

คือขยะที่ก่อให้เกิดอันตรายต่อคนและสิ่งแวดล้อม เช่น ขยะที่ปนเป็อนสารพิษ สารเคมี ขวดจางมาแมลง กระป๋องสเปรจ หลอดไฟเก่า ถ่านไฟฉาย ขยะที่ปนเป็อนเลือด หนอง เลมหะดู๊ปอง เป็นต้น

